

EVM/RVM

Кабельные вводы редуccionные

- EVM для увеличения диаметра кабеля
- RVM для уменьшения диаметра кабеля
- диапазон типоразмеров: M18–M72
- для кабеля диаметром от Ø 7 до 56,5 мм

- глубина монтажной резьбовой части: 10-16 мм
- никелированное покрытие латуни для дополнительной защиты от коррозии
- широкий выбор типов и размеров

IP54/IP66

M18x2-
M72x2**Описание:**

Кабельные вводы из латуни – это самое надежное изделие для защиты места ввода кабеля при эксплуатации оборудования в суровых условиях.

Уникальная конструкция обеспечивает герметичный зажим диапазона кабеля от 7 до 83 мм. Традиционная стойкость латуни к коррозии и морской воде позволяет использовать данные кабельные вводы в условиях повышенной агрессивности окружающей среды на морских судах всех типов.

Никелированное покрытие латуни создает дополнительную защиту от коррозии. Долговечная защита от вибрации, стойкость к механическим воздействиям и ударным нагрузкам.

Эксплуатационная надежность. Широкий выбор размеров и типов кабельных вводов для экранированного и неэкранированного кабеля, армированного и неармированного, бронированного металлической оплеткой и т.д.

Степень защиты: IP54, с уплотнением соединительной резьбы IP66

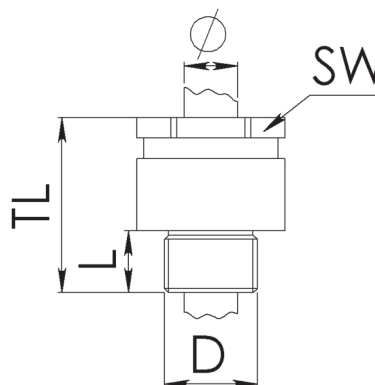
Материал корпуса: корпус – латунь, уплотнитель – EPDM (каучук на основе пропилена)

Дополнительно:

Съемное уплотнение тип W и тип



EVM/RVM



Аксессуары:



Контргайка

Съемное уплотнение
тип ZСъемное уплотнение
тип WМногослойное
уплотнениеУплотнительное
кольцо

| Тип | Dg mm | mm | mm | SW mm | TL mm | Артикул |
|---------------|----------|----|---------|----------|----------|----------|
| EVM 36/45-W32 | M36x2 | 13 | 30-32,5 | 46 | 61 | 10011383 |
| EVM 36/56-W41 | M36x2 | 13 | 38-41,5 | 55 | 66 | 10011386 |
| EVM 45/56-W41 | M45x2 | 14 | 38-41,5 | 55 | 67 | 10011389 |
| EVM 56/72-W44 | M56x2 | 15 | 41-44,5 | 70 | 72 | 10011390 |
| EVM 56/72-W48 | M56x2 | 15 | 44-48,5 | 70 | 72 | 10011391 |
| EVM 56/72-W52 | M56x2 | 15 | 48-52,5 | 70 | 72 | 10011392 |
| EVM 56/72-W56 | M56x2 | 15 | 52-56,5 | 70 | 72 | 10011393 |
| RVM 45/36-W26 | M45x2 | 14 | 24-26,5 | 36 | 59 | 10011285 |
| RVM 56/36-W26 | M56x2 | 15 | 24-26,5 | 36 | 60 | 10011290 |
| RVM 56/45-W32 | M56x2 | 15 | 30-32,5 | 36 | 60 | 10011293 |
| RVM 72/56-W35 | M72x2 | 16 | 32-35,5 | 55 | 69 | 10011294 |
| RVM 72/56-W38 | M72x2 | 16 | 35-38,5 | 55 | 69 | 10011295 |
| RVM 72/56-W41 | M72x2 | 16 | 38-41,5 | 55 | 69 | 10011296 |